

COMUNE DI SAN CASCIANO VAL DI PESA - PIANO OPERATIVO - QUADRO CONOSCITIVO

Analisi del Patrimonio edilizio nel territorio aperto

Responsabile del progetto: prof. Arch. GIAN FRANCO DI PIETRO
Collaboratori: arch. D. Donatini, arch. R. Monaci, arch. G. Pessina

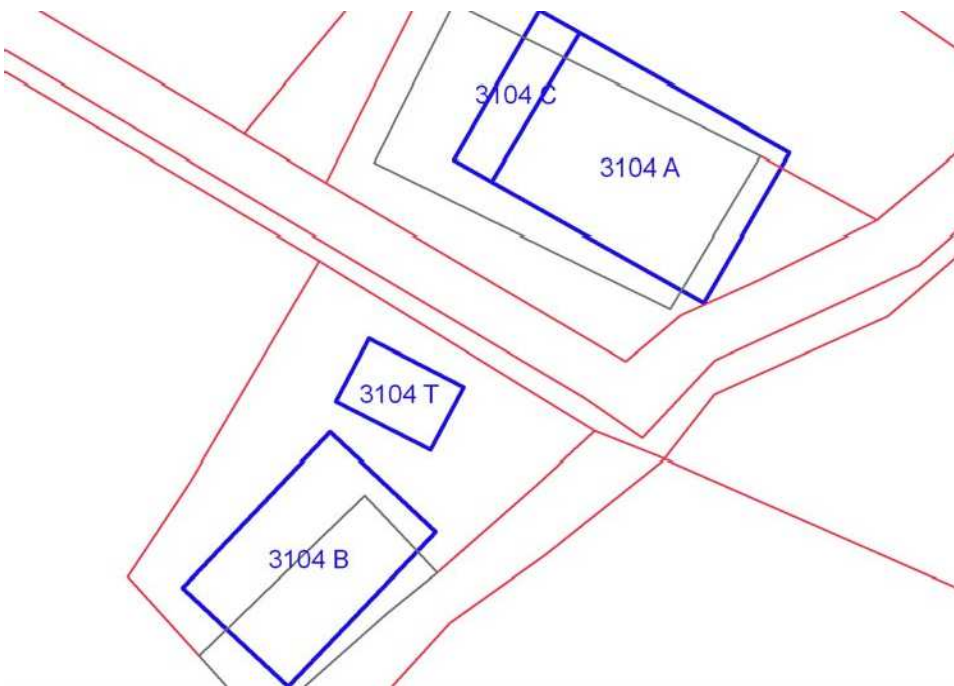
SCHEDA N. 3104

Toponimo ed indirizzo Pod.e Zobi Via Chiantigiana sulla Pesa 5

Schede 1985: n. 03/ 321-322

CTR 1:5000: foglio n. 286031

NCT: foglio/particella 107/115;105/35;105/36



	OGGETTO	*
A	casa colonica	RV
B	fienile con carraia	V
C	carraia	V
T	tettoia	CC

(*)Valore: RV: rilevante; V: medio; CC: compatibile con il contesto; SV: scarso; N: nullo

Data rilievo: 28/10/02

USO ATTUALE		
A	Abitazione temporanea ; Agriturismo	
B	Annesso agricolo	
C	Altro	
T	Altro	
Note C: Rimessa-deposito; T: Tettoia in legno di nuova costruzione		
ALTERAZIONI TIPOLOGICHE		
A	Ristrutturazione distributiva; Cambiamento destinazione	
B	Assenti	
C	Cambiamento destinazione	
T	--	
Note		
ALTERAZIONI ARCH. ESTERNE		
A		
Coperture	assenti	
Gronde e cornicioni	assenti	
Comignoli	leggere	
Intonaci	assenti	
Muri a faccia vista	assenti	
Aperture	assenti	
Infissi e persiane	gravi	
Elementi costruttivi/decorativi	assenti	
Elementi aggettanti (tettini)	assenti	
B		
Coperture	leggere	
Gronde e cornicioni	assenti	
Comignoli	assenti	
Intonaci	assenti	
Muri a faccia vista	leggere	
Aperture	assenti	
Infissi e persiane	assenti	

Elementi costruttivi/decorativi	assenti	
Elementi aggettanti (tettini)	assenti	
C		
Coperture	assenti	
Gronde e cornicioni	assenti	
Comignoli	assenti	
Intonaci	assenti	
Muri a faccia vista	assenti	
Aperture	assenti	
Infissi e persiane	leggere	
Elementi costruttivi/decorativi	assenti	
Elementi aggettanti (tettini)	assenti	
T		
Coperture	--	
Gronde e cornicioni	--	
Comignoli	--	
Intonaci	--	
Muri a faccia vista	--	
Aperture	--	
Infissi e persiane	--	
Elementi costruttivi/decorativi	--	
Elementi aggettanti (tettini)	--	
STATO DI CONSERVAZIONE		
A	Buono	
B	Buono	
C	Buono	
T	Buono	
VALORE		
A	Rilevante	
B	Medio	
C	Medio	
T	Compatibile con il contesto	
AREA DI PERTINENZA		Valore complessivo: Medio
	Recinzione esterna	Aia costruita in pietra
	Piscina	
	Recinzione con rete metallica	
	Recinzione con siepe viva	
ALTERAZIONI AREA DI		Alterazioni complessive: leggere

PERTINENZA		
	Pavimentazione	assenti
	Muri a retta in c.a.	assenti
	Arredo (lumi;gazebo;..)	leggere
	Vegetazione incongrua	leggere
	Garage/rimessa interrata	assenti
	Box	assenti
	Parcheggi	presente
	Baracche precarie	assenti
VISIBILITA'		
Solo locale		



